



RECOMMANDATION DON JIGI FEST

SOMMAIRE

Contexte et Demande	4
Veille	5
Diagnostic stratégique	6
Problématique	9
Stratégie de communication	10
Stratégie créative	16
RECRUTER	20
FIDELISER	40
Planning	56
Budget	57

CONTEXTE ET DEMANDE

CONTEXTE

L'association Don Jigi Fest est une association vitrénienne qui existe depuis une dizaine d'années. Cette dernière organise chaque année un festival de musique accessible et électrique : le festival Don Jigi Fest. Ce festival associe les artistes locaux à ses têtes d'affiche, en faisant ainsi un festival breton unique en son genre. L'association met aussi en place depuis quelques années les évènements Kanu, qui ont pour but de réunir les vitréens autour d'un nouvel évènement plus petit mais d'autant plus chaleureux.

La force de l'association Don Jigi Fest réside dans son équipe d'organiseurs 100% bénévoles, animée depuis leur adolescence par l'envie de dynamiser le territoire.

L'association ne compte aucun salarié et dépend entièrement de l'engagement des bénévoles qui la constituent, ce qui en fait à la fois sa force et ce qui la rend unique. Toutefois cela constitue aussi une faiblesse importante.

En effet, de plus en plus d'organiseurs se doivent de quitter l'association qui ne sont plus compatibles avec les aspirations personnelles. La structure de l'association devient donc fragile et nécessiterait l'arrivée et le soutien de nouvelles personnes pour continuer à développer et gérer ses différents projets car sans cela l'association serait fatalement amenée à disparaître.




DEMANDE

Il nous est demandé, dans le cadre de ce challenge, de proposer une recommandation stratégique afin de recruter et de fidéliser des ressources humaines bénévoles à mission permanente au sein de l'association Don Jigi Fest.

VEILLE

Réseaux sociaux

L'association Don Jigi Fest possède comme réseaux sociaux :

 6000 abonnée  9000 abonnée  1200 abonnée

Nous avons remarqué que l'association avait laissé de côté Facebook et Twitter cependant, ils sont très actifs sur Instagram. Ils mettent en ligne des story et publications pour informer sur les différents événements organisés par l'association. Le Don Jigi Fest n'est pas présent sur TikTok.

Veille concurrentielle

Nous avons mis en place une veille concurrentielle pour s'informer sur les différentes associations, festivals concurrents comme les Vieilles Charrues, le Roi Arthur, Art Rock, Mythos. Nous avons remarqué que certains festivals proposent des avantages à leurs bénévoles comme un kit bénévole avec un pass et un t-shirt lors de l'arrivée, il dispose de deux boissons, titres-restaurant (Apetiz, Up déjeuner, Swile, Pass restaurant, Ticket restaurant, Worklife), un accès à un espace détente, inscription au concert et spectacle de son choix.

Et pour remercier les bénévoles après le festivals, ils ont organisé une soirée, prise en charge par l'association.

Etre Bénévoles

Nous avons observé que pendant la pandémie, 27% de bénévoles ont cessé leur engagement. En 2019, 24% des Français étaient bénévoles dans les associations et 20% en 2022. En 2023, la proportion de français donnant de leur temps dans les associations en tant que bénévoles est redevenue quasiment la même qu'avant le covid.

De plus, il y a d'avantage de bénévoles associatifs qui font partie de la tranche d'âge 15-34 ans (31%) que de bénévoles de 65 ans et plus (26%).

Les motivations principales sont les relations humaines (rencontre, partage) ainsi que le gain de compétences (organisationnelles, relationnelles,...).

DIAGNOSTIC STRATÉGIQUE

	OPPORTUNITÉS	MENACES
Marco-environnement : Politique Economique Socioculturel Technologique Écologique Légale	Socioculturel Technologique Écologique Légale Réduction des impôts pour le mécénat	Politique / Économique - Pendant la crise du covid en 2020 - 2021 27% de bénévoles ont cessé leur engagement pendant la crise. La proportion de Français bénévoles dans les associations est passée de 24% en 2019 à 20% en 2022 soit une baisse de 4%.
Micro-environnement : Etude de marché : L'offre et la demande	La demande En moyenne 23% des français en 2023 donnent de leur temps dans les asso en tant que bénévoles Les bénévoles bénévoles sensibles à l'autonomie pendant la réalisation de leurs tâches, à la qualité de la relation avec l'organisation ainsi qu'à l'absence de pression quant à leur engagement. Apports sur le plan personnel et professionnel → compétences et soft skills L'offre Seul festival nécessitant un engagement bénévole en avril → les personnes vont plus facilement s'engager	La demande La demande ne va pas s'engager si elle ne connaît pas les gains de son acte de bénévolat. : L'offre De nombreux festivals dépendent fortement du soutien des bénévoles tout au long de l'année pour assurer une organisation réussie. Cela contribue à créer une expérience mémorable pour les participants. Mais cela veut dire qu'il faut se différencier des autres et donner envie de s'engager dans l'association Don Jigi Fest et pas un autre.

	FORCES	FAIBLESSES
Ressources : -Humaines -Financiers -Matériel -Immatériel -Technologique	Matériel <ul style="list-style-type: none"> - T-shirt qui permet de se sentir inclus et sentiment de faire partie du groupe Humaines <ul style="list-style-type: none"> - Projet stimulant, expérience unique, possibilité d'apprécier les concert selon les préférences, rencontre et interactions avec les festivaliers sont nombreuses - bénévoles locaux → du pays de Vitre, de Rennes → montre un intérêt pour le territoire et ses activités - bénévole de toute la France → rayonnement du festival - partenaires pour participer à la réinsertion et à l'engagement des jeunes: Le Foyer des Jeunes Travailleurs (FJT) de Vitré, La Garantie Jeunes en lien avec la Mission Locale - 300 bénévoles pour le festival sur le court terme. 	Financier <p>Peu de budget pour les bénévoles</p> <ul style="list-style-type: none"> - tarif de l'adhésion → bien que tarif faible, peut représenter un frein <p>Peu de budget pour le festival</p> <ul style="list-style-type: none"> - Budget de 500k tout compris Humaines <p>30 organisateurs → Un nombre limité d'organisateur peut poser des problèmes pour gérer efficacement le festival du long en large au vu de la taille du festival.</p>
Compétences : - opérationnelle - commerciale - organisationnelle	Organisationnelle <p>Organiser quelques actions pour remercier les bénévoles → sentiment de remerciement chez les bénévoles</p> <ul style="list-style-type: none"> - bénévoles inscrit par du bouche à oreille → retour positifs entre les anciens bénévoles 	Organisationnelle <p>Organiser quelques actions pour remercier les bénévoles → trop peu au vue de la qualité de bénévoles</p> <ul style="list-style-type: none"> - bénévole inscrit principalement par bouche à oreille → ne communique pas assez sur son besoin de bénévoles Opérationnelle <p>Les compétences des bénévoles ne sont pas forcément mises en avant</p>
L'annonceur : - Valeurs - Résultats / performances - Fédérer les bénévoles	Valeurs <p>Conscience de l'importance des bénévoles</p> <ul style="list-style-type: none"> - festival jeune géré par des jeunes → montre l'engagement et la responsabilité de la jeunesse - Souhait de transmettre → capable de prendre du temps pour accueillir et former les nouvelles personnes - Ancienneté de l'association (11 éditions) - Ambiance conviviale 	Résultats <ul style="list-style-type: none"> - de moins en moins de bénévoles permanents - organisateurs de moins en moins nombreux → manque d'engagement Fédérer les bénévoles <p>Pas de noms pour les bénévoles → aurait permis un sentiment de groupe et d'appartenance</p> Histoire <p>Peu se rapprocher d'avantage des lycéens qui sont les origines du festival</p>
La communication de l'annonceur : - l'image véhiculée - notoriété - Visibilité	RS <p>remerciements envers les bénévoles</p> Site Internet <p>Encart présent en haut et bas de page</p> Devenir bénévole <p>Retours et avis positifs par les anciens bénévoles (permet de rapprocher les gens, bonne ambiance etc)</p> Notoriété <p>festival local, proche de sa cible</p> Visibilité <p>Bénévoles reconnue grâce à leur T-shirt → différencier de la foule</p>	RS <ul style="list-style-type: none"> - manque de régularité et d'équilibre entre les réseaux → influe sur les publications en lien avec les bénévoles (twitter, facebook et linkedin délaissé) - mettent pas assez en avant les actions - des bénévoles de façon concrète Site Internet <p>Pas de témoignages, ne montre pas concrètement le rôle et les missions des bénévoles durant l'événement</p> Devenir bénévole <p>difficile de s'imaginer devenir bénévole car le rôle et les missions des bénévoles durant l'événement ne sont pas expliqués de façon explicite.</p>

En moyenne 23% des français en 2023 donnent de leur temps au sein des associations en tant que bénévoles.

L'association Don Jigi Fest met en place des événements au sein de la ville de Vitré, celle-ci a une forte demande de bénévoles, environ 300 bénévoles venant de toute région se mobilisent à ce festival.

De plus, cet engagement est facile d'accès notamment grâce aux dates de cet événement étant le seul festival de musique présent au mois d'avril ce qui permet de s'engager plus facilement au sein de l'association car aucune concurrence n'est présente lors de cet événement.

Être bénévole à ce festival permet d'apprendre et de partager ces connaissances aux autres tout en passant un bon moment.

Les bénévoles de l'association DJF s'engagent sur court et sur le long terme notamment pour les organisateurs préparant l'événement pendant environ 6 mois. Cette expérience a de très bons retours, cela montre que s'investir dans cette association ne peut qu'être valorisant.

Toutefois, de nombreux bénévoles restent seulement sur du court terme et non sur du long terme en tant qu'organisateur pour les événements proposés au sein de l'association. Cette association n'obtient pas assez de bénévoles seulement 30 organisateurs sont investis sur le long terme ce qui limite les ressources et peut poser problème pour gérer un festival recevant plus de 8000 festivaliers.

L'association manque de régularité et d'équilibre entre les réseaux sociaux et met seulement en avant le festival. De plus, depuis la crise du covid la proportion des bénévoles français a baissé de 4%, elle est passée de 24% en 2019 à 20% en 2022.

Il est donc essentiel pour l'association de mettre en place des solutions afin de mobiliser et fidéliser les citoyens locaux pour leur permettent d'organiser des événements plus facilement.

Enfin, la crise du covid a fait chuter la provenance des bénévoles pour cause la communication doit être mieux pensée et plus active sur l'ensemble des réseaux sociaux pour pouvoir faire venir plus de bénévoles sur le long terme.

PROBLEMATIQUE

Comment l'association DJF peut recruter et fidéliser des organisateurs de façon permanente **alors que** les cibles ne reconnaissent pas la valeur ajoutée ni la pertinence de leur engagement pour l'association comme pour leur vie personnelle et professionnelle ?

STRATEGIE DE COMMUNICATION

Cibles principales

Cibles principales :

Les habitants de Vitré et ses environs, qui souhaitent s'investir dans l'organisation d'un festival de musique en donnant de leur temps personnel.

Personas :

Lisa Pirot, 21 ans, habitante de Vitré, travaillant en agence de comptable, passionnée par la musique et la fête, a déjà été ponctuellement bénévole au sein de l'association Don Jigi Fest lors de précédentes éditions du festival, mais souhaite s'investir davantage à long terme pour accroître sa culture musicale et partager une expérience en relation humaine et dans laquelle elle peut apporter ses connaissances en comptabilité.

Camille Cacha, 36 ans, habitant de Landavran, est professeur de danse, adore la musique et souhaite en découvrir davantage sur la culture locale, elle est déjà venue à plusieurs reprises aux événements Kanu, elle a du temps libre et a donc décidé de s'engager de manière permanente en tant que bénévole dans l'association Don Jigi Fest. Elle aime partager du temps et son savoir avec les jeunes et heureuse de voir leur engagement pour organiser un tel événement.

Cœur de cible

Cœur de cible :

Une personne très motivée, souhaitant s'engager à long terme dans l'association, et qui a le sens de l'engagement et des compétences techniques et/ou managériales.

Personas :

Lucas Mori, 23 ans, habitant de Vitré depuis tout petit, il est étudiant en événementiel et passionné de musique. Il connaît le festival depuis des années et vient régulièrement en tant que festivaliers. Grâce à ses études, il a acquis de solides compétences en gestion d'événements, en logistique et communication, c'est pour cela qui souhaite s'investir dans l'organisation d'un festival de musique en donnant de son temps personnel et de ses compétences.

Tibo Laroux, 22 ans, habitant à Pocé-les-Bois, jeune auto-entrepreneur dans le domaine de la menuiserie veut s'engager à long terme dans l'association Don Jigi Fest en mettant en oeuvre ces compétences techniques qui peuvent servir pour la logistique ou la partie technique telle que pour le montage des chapiteaux, scènes, stands (bar,jeux). Son savoir-faire managérial avec son expérience dans l'entrepreneuriat est aussi un atout qu'il pourrait exploiter en intégrant les organisateurs du festival.

Cibles secondaires

Cibles secondaires :

Les entreprises, auto-entrepreneurs, autres structures associatives et publiques qui pourraient nous aider via le mécénat de compétences.

Personas :

Patrick Kerilo, 46 ans, père de famille, habitant à Argentré-du-Plessis, à créer son entreprise d'électricité générale et souhaite participer sur un long terme à l'association Don Jigi Fest en mettant en place un mécénat de compétences afin de partager son savoir-faire et sa force de travail et d'aider dans la distribution d'électricité sur tout le site du festival, son sens de l'engagement est prouvé comme le montre la création de son entreprise. Il connaît le festival car ses enfants s'y rendent tous les ans et est conscient de l'impact culturel du festival sur le pays de Vitré. Il est aussi en accord avec les valeurs que met en avant le festival.

Manon Mepirali, 39 ans, habitante de Vitré et sans emploi, est organisatrice dans une association aidant les enfants malade, elle connaît l'importance et l'utilité d'être bénévoles, c'est pour cela qu'elle a décidé d'intégrer l'association Don Jigi Fest avec la dérivé de Kanu pour aider à l'aide de ses compétences, les co-organisateur à la mise en place de l'événement.

Objectifs

CIBLES PRINCIPALES :

Cognitif : Faire connaître le besoin de nouveaux bénévoles à long terme au sein de l'association, grâce à différents moyens de communication.

Conatif : Susciter l'envie de devenir organisateur du festival

Affectif : Démontrer les atouts d'un tel engagement et faire aimer le rôle d'organisateur du festival auprès des cibles clés

COEUR DE CIBLE:

cognitif : Faire connaître et faire comprendre l'important rôle que joue les organisateurs du festival et mettre en avant la nécessité de recruter de nouvelles personnes motivées.

affectif : Transmettre les valeurs de l'association, ses qualités et ses avantages afin de faire apprécier le rôle d'organisateur du festival.

conatif : Faire agir la cible en la poussant à s'inscrire comme nouveau/elle organisateur/rice de l'événement.

CIBLES SECONDAIRES :

Cognitif : Faire connaître les besoins financiers et techniques du festival pour cette édition 2024 mais aussi pour l'ensemble des animations prévues tout au long de l'année et chaque année.

Conatif : Pousser la cible à vouloir transmettre et partager ses compétences techniques et/ou la pousser à financer une partie du projet afin de l'inclure dans les divers projets de l'association.

Affectif : Faire aimer l'association et les projets qu'elle met en place au fil de l'année en promouvant les valeurs de l'association ainsi que l'apport culturel que l'association apporte au pays de Vitry et à ses alentours.

Positionnement

“Une association jeune et dynamique mais aussi responsable, qui met un point d’honneur à ce que ces bénévoles et organisateurs se sentent inclus et que chacun soit le bienvenue”

Accessible:

Le festival Don Jigi Fest favorise l’accessibilité à la fois physique et sociale au sein de son événement. Que ça soit avec le partenariat avec l’association Quest’handi qui permet aux personnes nécessitantes une meilleure accessibilité aux lieux et concerts. De plus le festival essaye d’être accessible financièrement à travers l’organisation de vente à prix avantageux en restant accessible à la cible principale qui est les jeunes avec le pass culture par exemple.

Crédible:

Le positionnement est en corrélation avec les relations partenariales aussi bien anciennes que récentes qui justifient d’un travail sérieux.

De plus, depuis 10 ans le festival Don Jigi Fest de Vitré perdure dans le temps.

Engagé et durable :

L’adhésion au collectif des festivals en Bretagne qui offre au festival la possibilité de s’engager dans des pratiques durables et solidaires. Cela favorise ainsi une approche plus éthique et écologique dans l’organisation du festival Don Jigi Fest. C’est une initiative positive pour renforcer l’impact positif des événements culturels sur la communauté et l’environnement.

La signature de la Charte Drastic On Plastic démontre un engagement significatif en faveur de la réduction du plastique jetable. En adoptant des pratiques durables à l’échelle nationale, ces pratiques contribuent à minimiser leur impact environnemental et à promouvoir des alternatives plus respectueuses de l’environnement dans la production d’événements.

STRATEGIE CREATIVE

Ton :

Pour la cible principale ainsi que pour la cible relais, l'association DJF doit adopter un ton chaleureux, décontracté tout en gardant un ton informatif. Pour créer plus de proximité avec les bénévoles/futurs bénévoles, il est plus judicieux de tutoyer leur cible lorsqu'il s'adresse à eux sur les RS avec une tonalité proche des habitudes de langage de leur public.

Pour les cibles secondaires, les entreprises auto-entrepreneuses ainsi que les autres structures associatives et publiques, il faudrait choisir une tonalité plus claire/crédible et convaincante avec un langage plutôt soutenu pour les encourager à offrir leur soutien en mettant à disposition leurs compétences professionnelles.

Promesse :

“Devenir organisateur des évènements mis en place par l'association Don Jigi Fest, c'est mettre en avant ces savoir-faire et son savoir-être au profit d'une expérience unique qui mêlera rencontres humaines et découverte de nouvelles compétences”

Preuves :

Pour augmenter notre visibilité sur les médias existants et renforcer nos communications, nous intégrons des postes, stories et vidéos publiées régulièrement.

En ce qui concerne les éléments visuels et créatifs, nous avons créé une charte graphique dédiée spécifiquement à la mise en valeur de nos bénévoles. Des affiches et kakémonos ont été conçus pour attirer notre public cible, reflétant ainsi l'essence de notre engagement.

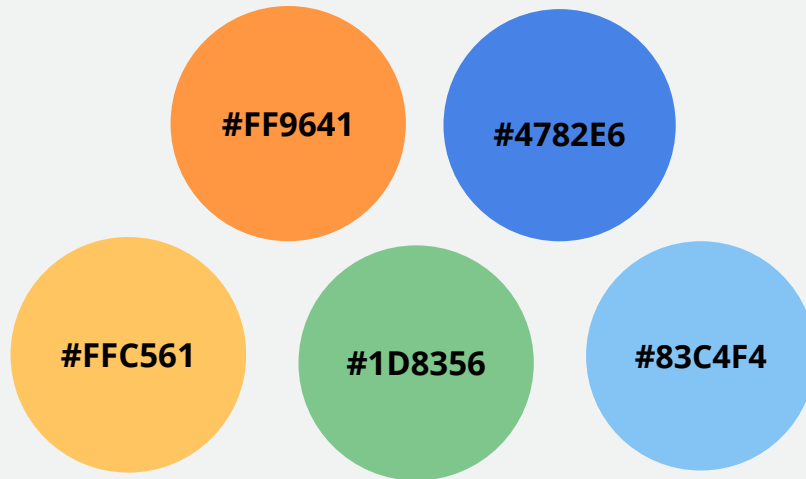
Les témoignages des bénévoles, diffusés sur les réseaux sociaux et sur notre site internet, sont des supports concrets de nos promesses. Ces derniers exposent la réalité et le quotidien de l'association, ce qui renforce la confiance auprès du public.

Nous organisons également des événements pour nos bénévoles, visant à créer des expériences uniques. Ces occasions de rencontres avec le public renforcent les liens et enrichissent le sens de notre mission.

Notre message est véhiculé à travers notre slogan qui est présent sur nos supports de communication. Il incarne notre engagement et encourage chacun à rejoindre l'association.

Charge graphique spécifique à l'action bénévole

Couleurs



Logo



Police

Genty Sans

Pour les titres et sous-titres

ABCDEFGHIJKLMNOPQRSTUVWXYZ

abcdefghijklmnopqrstuvwxyz

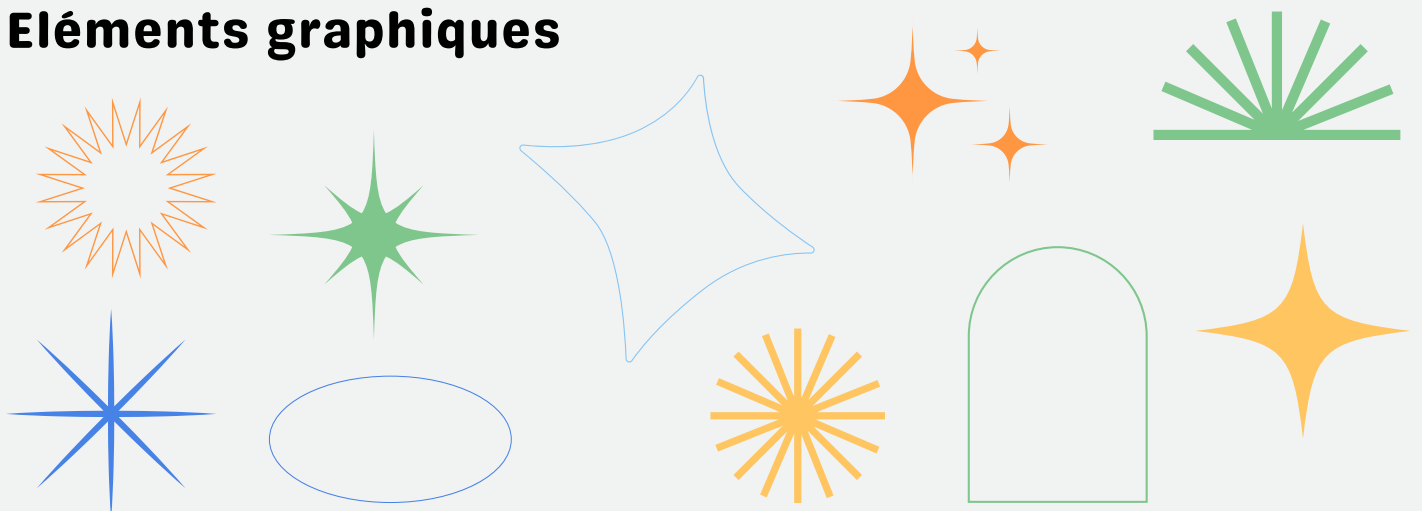
Atkinson Hyperlegible

Pour les textes

ABCDEFGHIJKLMNOPQRSTUVWXYZ

abcdefghijklmnopqrstuvwxyz

Éléments graphiques



Justificatif charte graphique

Il nous a paru important de définir une nouvelle charte graphique spécifique aux bénévoles. En effet, l'association ne possède pas de charte graphique permanente mais a fait le choix de repenser son image chaque année en fonction des choix créatifs mis en place pour le Festival Don Jigi Fest. Toutefois la nécessité de recrutement de nouveaux bénévoles est permanente. Ainsi créer une charte graphique pérenne pour représenter les bénévoles et organisateurs de l'association, nous a semblé être important. Les cibles pourraient par conséquent reconnaître facilement les actions de recrutement de l'association.

Couleurs

Les couleurs mises en avant sont le bleu et l'orange. Le choix de ces couleurs a été fait pour attirer le regard sur les affiches publicitaires mais aussi parce que le bleu est une couleur qui inspire la confiance et la transparence quant à la couleur orange c'est une couleur qui symbolise l'aventure la joie la curiosité donc ça revient à ce qu'on recherche : donner envie de s'engager dans une nouvelle aventure.

Logos

Nous avons fait le choix de conserver le logo de l'association Don Jigi Fest pour représenter les bénévoles car ces derniers font partie intégrante de l'association. Faire le choix d'un autre logo, semble nous laisser penser que la cible pourrait se sentir perdue entre les bénévoles et l'association, or il s'agit de deux éléments indissociables. Le détourage du logo permet de mieux l'insérer sur nos différents prints (affichage, Kakémono,..)

Police

La typographie utilisée est enfantine et non stricte ce qui permet de démontrer qu'être bénévole n'est pas s'engager dans une grande responsabilité et que la découverte est omniprésente.

Nous avons dans un premier temps choisi des typographies compatibles avec la suite Adobe, Next Bro pour les titres et Avenir Neue pour les textes. Par manque de temps, nous n'avons pas pu faire nos supports sur Adobe et avons dû trouver des polices similaires sur Canva, Genty sans pour les titres et Atkinson Hyperlegible pour les textes.

Éléments graphiques

Les éléments graphiques en forme d'étoile expriment la nuit pour décrire le contexte de quand ce passe le festival.

RECRUTER

Site Internet	22
Vidéos	25
Print	31
Évènementiel	37
Communiqué de presse	38

Site Internet

Le cœur de cible du Don Jigi Fest sont les bénévoles et les habitants de Vitré et des alentours qui souhaitent s'investir à long terme. Les cibles principales sont les festivaliers qui connaissent déjà le festival ainsi que les bénévoles. En effet, le site internet est la vitrine de l'association. Elle permet de communiquer sur ses actualités, promouvoir ses activités et peut également attirer de nouveaux membres. Donner plus de visibilité aux bénévoles (objectif cognitif) permettrait de susciter l'intérêt de nouveaux bénévoles (objectif conatif) et encourager la cible à s'inscrire (objectif affectif). En mettant en avant les bénévoles sur le site, va également créer un sentiment de reconnaissance/fierté et d'appartenance auprès des bénévoles et de pouvoir les inciter à s'engager sur le long terme.

Conseils: L'association a besoin d'accroître la visibilité des bénévoles sur leur site internet pour cela nous proposons de:

- mettre en avant les bénévoles grâce à un bandeau en page d'accueil (actualités, remerciement,...)
- créer un onglet dédié aux bénévoles et des sous-onglets, un concernant les témoignages (reprenant les vidéos Youtube), un autre à propos des missions des bénévoles au sein de l'association (rédaction: présentation de leur rôle, le déroulement sur une année,...), puis un dernier pour rejoindre l'association.

LE FESTIVAL KANU L'ASSOCIATION INFOS PRATIQUES

26 • 27 AVRIL 2024

DON JIGI FEST #11

L'association Don Jigi Fest lève le voile sur sa 11e édition !

Festival rap, electro, techno, reggae le Don Jigi est le festival de tous les amoureux de musique et de rencontres.

L'équipe organisatrice de l'association Don Jigi Fest te donne rendez-vous en avril prochain pour une nouvelle édition du festival !

Un nouveau week-end de festivité à noter dès maintenant dans ton agenda. 📅
 Au programme : musique, partage, découverte, joie... Bref, tout ce qui fait l'identité du DJF depuis tant d'années. 🎶

De notre côté on est super enthousiaste à l'idée de préparer cette nouvelle édition pour toi et tes potes...
 Reste connecté, des news arrivent (très) bientôt! 📡

Fidèle à notre vision, nous proposerons cette année encore un line-up éclectique regroupant à la fois des artistes issus de la scène internationale, nationale et bien-sûr locale !

Rendez vous les 26 & 27 avril 2024 à Vitré pour une nouvelle édition du festival.

[JE PRENDS MES PLACES](#) [JE DÉCOUVRE LE TRASHER](#)

Abonne-toi à notre newsletter pour recevoir la programmation avant tout le monde !

Ex. email@example.fr [JE M'ABONNE](#)

Regarde le teaser de la nouvelle édition !

DON JIGI FEST #11 - TEASER - 26 & 27 AVRIL 2024 - VITRÉ

Copier le lien 1/1

0:22

Association Don Jigi Fest
 33 Rue de la Joconde
 35 500 - Vitré
 contact@donjigifest.org
 ©2023 Asso Don Jigi Fest

LE FESTIVAL KANU L'ASSOCIATION INFOS PRATIQUES

Statistiques Contact Presse EAD
 Médias Diverses Partenaires
 Médias Contact

INSCRIS-TOI À NOTRE NEWSLETTER
 Ex. email@df.org

Instagram Facebook Twitter YouTube

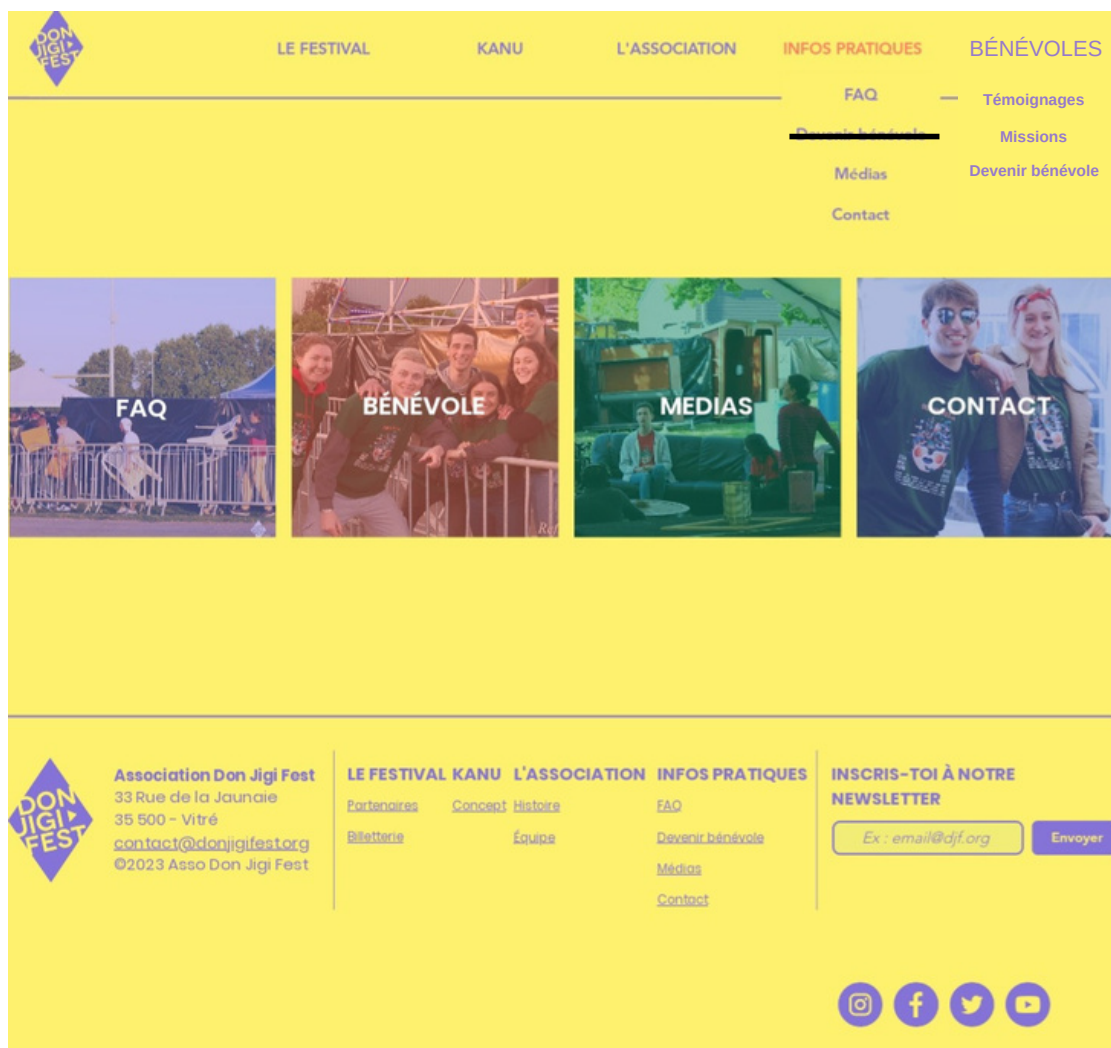
Ajouter un bandeau à propos des bénévoles (actualités, remerciements,...)

Créer un onglet spécifique au bénévolat avec des sous onglets qui permettent de découvrir leur rôle au sein de l'association et de donner l'envie de s'engager .

Sous onglet témoignages: vidéos qui viennent de la chaine Youtube.

Sous onglet missions: rédaction du rôle des bénévoles au sein de l'association tout au long de l'année.

Sous onglet devenir bénévoles qui reste le même.



Vidéos

Le choix d'un format vidéo est la déclinaison parfaite pour la création rapide et efficace, en effet à la suite de l'avoir poster sur Youtube, on peut avoir la possibilité ensuite de les décliner sur les réseaux sociaux car le faite de découper en plusieurs parties les vidéos permet de créer des petites vidéos courte et en format 9:16 ce qui serait bénéfique pour les Tik Tok, les réels sur Instagram, shorts sur Youtube et sur Facebook.

On sait que le format vidéo plait car les utilisateurs sont de préférence à écouter que de lire et ceci peut permette de toucher une plus grande audience.

Témoignages bénévoles

Pour cette vidéo nous avons choisi de mettre en avant l'expérience des bénévoles déjà afin de susciter de l'intérêt auprès des cibles. Dans cette vidéo, nous pourrions donc retrouver des témoignages des organisateurs quant à leurs expériences au sein de l'association Don Jigi Fest. Le but est de les laisser parler librement pour qu'il s'exprime avec leurs mots tout en permettant de mettre en lumière l'apport du bénévolat dans leur vie personnelle et professionnelle. Il faut être authentique afin de montrer la proximité avec la cible et ainsi mettre en avant le côté chaleureux et bienveillant du bénévolat.

Créer cette vidéo permettra aux différents spectateurs de découvrir le bénévolat et son importance afin d'engendrer de l'engagement de la part de ces derniers.

Cette vidéo sera diffusée sur la chaîne YouTube de l'association, puis transmise, sous forme d'extraits, sur Instagram via des reels mais aussi sur le réseau social Tiktok.

Pour que cette vidéo soit crédible auprès des cibles, il est nécessaire qu'elle soit de hautes qualités.

La vidéo sera mise en ligne au mois de décembre

Concrètement, voici comment nous imaginons cette vidéo :

Le tournage se fera en amont du festival, plusieurs bénévoles seront interrogés, ils doivent avoir une réaction spontanée. Nous imaginons une vidéo dynamique avec une musique entraînante en arrière fond.

Voici un scénario possible pour cette vidéo :

Scène	Acteur	Où ?	Description
Scène 1		extérieur/jour	La vidéo s'ouvre sur un plan sur la vue extérieure de la dernière édition du Festival.
Scène 2	Premier Bénévole	extérieur/jour	Je m'appelle.. ,habitante de, je travaille en tant que.... et je suis bénévole à l'association Don Jigi Fest depuis...
Scène 3	Deuxième Bénévole	extérieur/jour	Je m'appelle.. ,habitante de, je travaille en tant que.... et je suis bénévole à l'association Don Jigi Fest depuis...
Scène 4	Troisième Bénévole	extérieur/jour	Je suis . , j'habite à, je suis et je suis engagé en tant que bénévole à l'association Don Jigi Fest depuis...

Scène	Acteur	Où ?	Description
Scène 5	Le premier Bénévole présenté	extérieu r/jour	Témoigne sur son expérience en tant que bénévoles ses ressentis et ce que ca lui a apporté globalement (vie personnel et professionnel)
Scène 6	Le deuxième Bénévole présenté	extérieu r/jour	Explique pourquoi il c'est engagé et témoigne sur son expérience en tant que bénévoles ses ressentis et ce que ca lui a apporté globalement (vie personnel et professionnel)
Scène 7	Le troisième Bénévole présenté	extérieu r/jour	Explique pourquoi il c'est engagé et témoigne sur son expérience en tant que bénévoles ses ressentis et ce que ca lui a apporté globalement (vie personnel et professionnel)
Scène 8		extérieu r/jour	Le dernier plan se termine sur une vue extérieure de la dernière édition du Festival.

Portrait questionnaire bénévoles

Pour cette vidéo nous avons choisi de faire une présentation de certains bénévoles en leur posant des questions. Nous pourrions donc retrouver des ressentis, leur perception des organisateurs quant à leurs expériences au sein de l'association Don Jigi Fest. Le but est de les laisser parler sa première idée venue pour démontrer l'authenticité et leur partage. Il faut être authentique afin de montrer la proximité avec la cible et ainsi mettre en avant le côté chaleureux et bienveillant du bénévolat.

Créer cette vidéo permettra aux différents spectateurs de découvrir le bénévolat, l'importance et de susciter de l'intérêt afin d'engendrer de l'engagement de la part de ces derniers.

Cette vidéo sera diffusée sur la chaîne YouTube de l'association, puis transmise, sous forme d'extraits, sur Instagram via des reels mais aussi sur le réseau social Tiktok.

Pour que cette vidéo soit crédible auprès des cibles, il est nécessaire qu'elle soit de haute qualité.

La vidéo sera mise en ligne pour le mois de janvier

Concrètement, voici comment nous imaginons cette vidéo :

Le tournage se déroule pendant le Festival de l'année passée. On y voit des portraits de bénévoles permanents (3 bénévoles) des questions leur sont posées qui expliquent leur parcours, leur valeurs, leur intérêt rapport à l'association. Une durée de 1 minute serait adéquate contenant une vidéo dynamique, rapide et entraînante. Pour chaque réponse apportée il est possible de décrire avec un mot affiché à l'écran, les bénévoles sont assis sur un siège avec un fond neutre (qui ne crée pas de distraction pour les auditeurs).

Voici un scénario possible pour cette vidéo :

Scène	Acteur	Où ?	Description
Scène 1	Premier bénévole Deuxième bénévole Troisième bénévole Quatrième bénévole	intérieur/ jour	La vidéo s'ouvre sur une question posée et tout les 4 bénévoles répondent un par un à leurs tour
Scène 2	Premier bénévole Deuxième bénévole Troisième bénévole Quatrième bénévole	intérieur/ jour	5 questions leur sont posées, doivent répondre au tac ou tac et rapidement Type de question : Peux-tu te présenter ? Ton artiste du moment ? c'est quoi l'intérêt du bénévolat pour toi ? Quelles valeurs partage tu avec les autres bénévoles ? Qu'est-ce qui te plaît le plus dans le bénévolat ?

Coulisses (montrer avant le festival)

Pour cette vidéo nous avons opté de créer une ambiance pour être au sein d'un bénévole ou on peut l'apercevoir effectuer des missions / tâches. nous serons donc enracinés au sein de l'association Don Jigi Fest mais particulièrement dans la peau d'un bénévole. Le but est découvrir les différentes missions et tâches qui peuvent être effectuées pour la préparation des événements (festivals, stand). Il faut être authentique afin de montrer la proximité avec la cible et ainsi mettre les valeurs et relations entre les nombreux bénévoles.

Créer cette vidéo permettra aux différents spectateurs de découvrir le bénévolat, l'importance et de susciter de l'intérêt afin d'engendrer de l'engagement de la part de ces derniers.

Cette vidéo sera diffusée sur la chaîne YouTube de l'association, puis transmise, sous forme d'extraits, sur Instagram via des reels mais aussi sur le réseau social Tiktok.

Pour que cette vidéo soit crédible auprès des cibles, il est nécessaire qu'elle soit de haute qualité.

La vidéo sera mise en ligne pour le mois de mars

Concrètement, voici comment nous imaginons cette vidéo :

Le tournage se déroule durant les préparatifs du festival. On y voit les bénévoles effectuer des missions / tâches sur une vidéo dynamique d'une durée de 2 minutes avec de la musique entraînante et rythmée.

Voici un scénario possible pour cette vidéo :

Scène	Acteur	Où ?	Description
Scène global	Tous les bénévoles	extérieur, intérieur/ jour	On se retrouve dans la peau des bénévoles durant la préparation du festival, ceci permet de découvrir les différentes missions, les tâches qui sont admises aux différents bénévoles

Coulisses (montrer pendant et après le festival)

Pour cette vidéo nous avons opté de créer une ambiance pour être au sein d'un bénévole ou on peut l'apercevoir effectuer des missions / tâches. nous serons donc enracinés au sein de l'association Don Jigi Fest mais particulièrement dans la peau d'un bénévole. Le but est découvrir les différentes missions et tâches qui peuvent être effectuées pendant et après le festival. Il faut être authentique afin de montrer la proximité avec la cible et ainsi mettre les valeurs et relations entre les nombreux bénévoles.

Créer cette vidéo permettra aux différents spectateurs de découvrir le bénévolat, l'importance et de susciter de l'intérêt afin d'engendrer de l'engagement de la part de ces derniers.

Cette vidéo sera diffusée sur la chaîne YouTube de l'association, puis transmise, sous forme d'extraits, sur Instagram via des reels mais aussi sur le réseau social Tiktok.

Pour que cette vidéo soit crédible auprès des cibles, il est nécessaire qu'elle soit de haute qualité.

La vidéo sera mise en ligne pour le mois de mai

Concrètement, voici comment nous imaginons cette vidéo :

Le tournage se déroule pendant et après le festival, on y voit les bénévoles effectuer des missions / tâches d'une vidéo dynamique, entraînante d'une durée de 2 minutes avec de la bonne musique (rythmique, parole incluant).

Voici un scénario possible pour cette vidéo :

Scène	Acteur	Où ?	Description
Scène global	Tous les bénévoles	extérieur, intérieur/ jour	On se retrouve dans la peau des bénévoles pendant et après le festival, ceci permet de découvrir les différentes missions, les tâches qui sont admises aux différents bénévoles

Print

affiche de recrutement bénévole



**ENSEMBLE
CRÉONS**
des
**EXPÉRIENCES
INOUBLIABLES**

**DON
JIGI
FEST**

**Votre énergie, vos talents
et votre engagement
font la différence**

 **POUR PLUS D'INFORMATIONS,
REJOINGNEZ-NOUS SUR NOS DIFFÉRENTS RESEAUX
OU SUR NOTRE SITE INTERNET
WWW.DONJIFEST.COM**



Reflex photos

Description : La diffusion des affiches publicitaires se fait dans les lycées, les centres de formation sur Vitré et autour, et dans les associations.

Objectifs/Intérêts : afficher les affiches publicitaires dans les lycées a pour but d'informer la jeunesse sur le bénévolat de l'association Don Jigi Fest et de les inciter à rejoindre l'association en tant que bénévoles. En ce qui concerne les centres de formation ça va cibler les personnes qui sont peut être en recherche d'emploi et qui ont donc plus de temps à accorder à l'association.

Cibles : Tout type de profil car chacun peut apporter son savoir faire pour combler les différents besoins de l'association sur le long terme. Les jeunes peuvent apporter leurs savoirs sur les nouvelles tendances etc quant aux personnes plus âgées leurs savoirs techniques qui peuvent être acquis grâce à leurs expériences.

“ Ensemble créons des expériences inoubliables ”

Tout d'abord l'emplacement de la phrase est choisi pour faire en sorte d'être la première chose qu'on lit quand on regarde l'affiche et ça grâce à la taille de la police et la couleur qui va jouer énormément dans l'attraction du regard. Pour cela on a donc “découpé” la phrase en 2 couleurs: Orange et noir. Le but est de mettre en avant la phrase en orange soit: “expériences inoubliables” car ici le but de l'affiche est de favoriser le recrutement de nouveaux bénévoles en leur montrant que ce n'est pas seulement donner de leur temps mais c'est aussi une très belle expérience qui va les marquer on le fait d'ailleurs comprendre avec l'image des deux individus en bas à droite qui dégagent de la joie et on voit qu'ils passent un bon moment donc le choix de cette image vient à prouver nos propos sur l'expérience qu'on décrit comme inoubliable.

“Votre énergie, vos talents et votre engagement font la différence”

Cette phrase située en bas à gauche de l'affiche vient encourager et donner de l'importance à chaque individu qui lit l'affiche pour justement le motiver à s'engager en tant que bénévole et de lui montrer que son engagement compte énormément pour l'association.

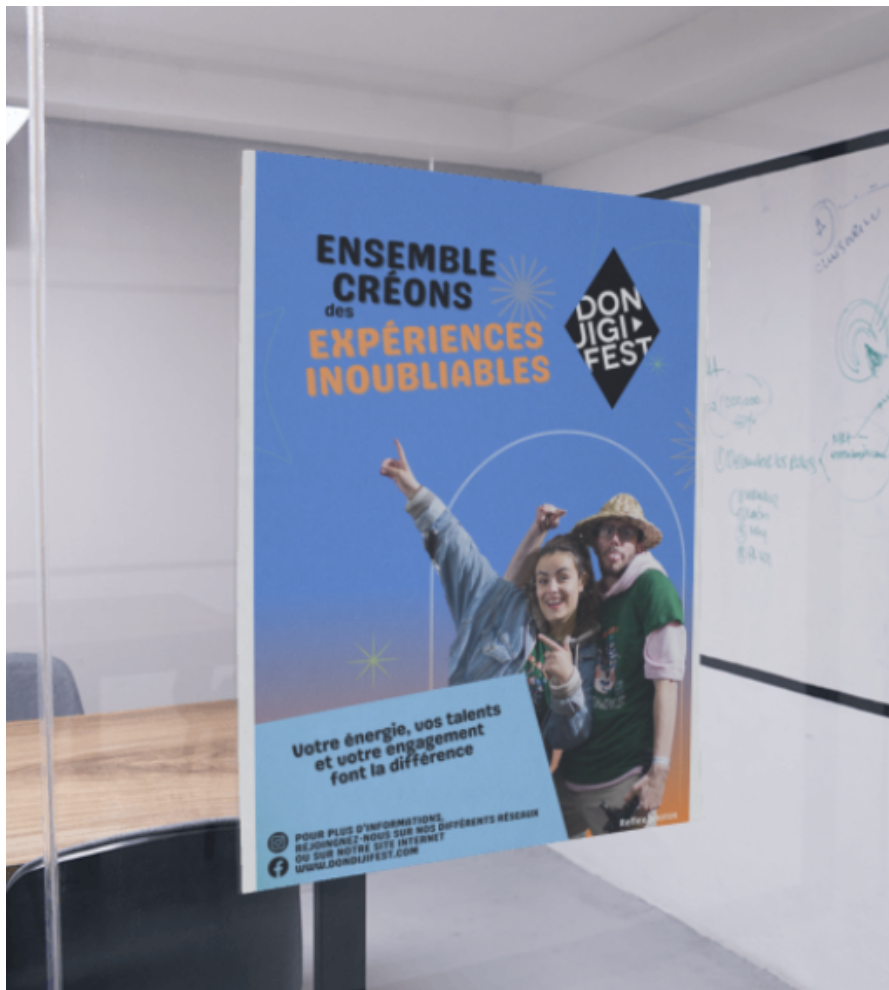
Image représentée sur l'affiche

L'image en bas à droite de l'affiche représente deux individus qui sont bénévoles au sein de l'association. Le choix de cet image a été fait parce que l'homme et la femme représentés ont le sourire et ont l'air de s'amuser et passer un bon moment. On peut aussi comprendre que ce sont des bénévoles grâce aux t-shirts. L'image est parmi les éléments qu'on voit en premier en effet c'est très important de mettre en avant les bénévoles sur l'affiche pour montrer que ce sont eux qui représentent l'association et donc encore une fois ça vient prouver aux ciblés que s'engager en tant que bénévole a un impact très positif sur l'association parce que les bénévoles sont le cœur de l'association.

choix des couleurs :

Les couleurs mises en avant sont le bleu et l'orange. Le choix de ces couleurs a été fait pour attirer le regard sur les affiches publicitaires, mais aussi parce que le bleu est une couleur qui inspire la confiance et la transparence quant à la couleur orange c'est une couleur qui symbolise l'aventure, la joie, la curiosité, donc ça revient à ce qu'on recherche : donner envie de s'engager dans une nouvelle aventure

Mise en situation





ENSEMBLE CRÉONS des EXPÉRIENCES INOUBLIABLES



**VOTRE ÉNERGIE, VOS TALENTS
ET VOTRE ENGAGEMENT
FONT LA DIFFÉRENCE**

Reflex photos



**POUR PLUS D'INFORMATIONS,
REJOINGNEZ-NOUS SUR NOS DIFFÉRENTS RÉSEAUX
OU SUR NOTRE SITE INTERNET
WWW.DONDIJIFEST.COM**

Les stands, les lycées, les festivals et le marché de Noël accueilleront le kakémono. L'objectif principal attirait l'attention sur les différents stands de l'association Don Jigi Fest et de les inciter à rejoindre l'association en tant que bénévole. Tous types de profils est visés, car chacun peut apporter son savoir-faire pour combler les différents besoins de l'association sur le long terme. Les jeunes peuvent apporter leur savoir sur les nouvelles tendances etc, quant aux personnes plus âgées peuvent apporter et transmettre leurs savoir-faire techniques qui peuvent être acquis grâce à leur expériences.

“ Ensemble créons des expériences inoubliables”

Tout d'abord, l'emplacement de la phrase est choisi pour faire en sorte d'être la première chose qu'on lit quand on regarde le kakémono et ça grâce à la taille de la police et la couleur qui va jouer énormément dans l'attraction du regard. Pour cela on a donc “découpé” la phrase en 2 couleurs : Orange et noir. Le but est de mettre en avant la phrase en orange soit: “expérience inoubliable”, car ici le but est d'attirer le plus de monde possible sur le stand afin de l'inciter à devenir un membre bénévole de l'association en leur montrant que ce n'est pas seulement donner de leur temps, mais c'est aussi une très belle expérience qui va les marquer on le fait d'ailleurs comprendre avec l'image des deux individus en bas à droite qui dégagent de la joie et on voit qu'ils passent un bon moment, donc le choix de cette image vient à prouver nos propos, mais également représenter les personnes présentes sur les stands.

“Votre énergie, vos talents et votre engagement font la différence”

Cette phrase située en bas à gauche de l'affiche vient encourager et donner de l'importance à chaque individu qui lit le kakémono pour justement le motiver à s'engager en tant que bénévole et de lui montrer que son engagement compte énormément pour l'association.

Image représentée sur l'affiche

L'image en bas à droite de l'affiche représente deux individus qui sont bénévoles au sein de l'association. Le choix de ces images a été fait parce que l'homme et la femme représentés ont le sourire et ont l'air de s'amuser et passer un bon moment. On peut aussi comprendre que ce sont des bénévoles grâce aux t-shirts. L'image est parmi les éléments qu'on voit en premier en effet, c'est très important de mettre en avant les bénévoles sur l'affiche pour montrer que ce sont eux qui représentent l'association et donc encore une fois ça vient prouver aux cibles que s'engager en tant que bénévoles a un impact très positif sur l'association parce que les bénévoles sont le cœur de l'association.

Choix des couleurs :

Les couleurs mises en avant sont le bleu et l'orange. Le choix de ces couleurs a été fait pour attirer le regard sur les affiches publicitaires, mais aussi parce que le bleu est une couleur qui inspire la confiance et la transparence quant à la couleur orange c'est une couleur qui symbolise l'aventure la joie la curiosité, donc ça revient à ce qu'on recherche : donner envie de s'engager dans une nouvelle aventure.

Mise en situation



Communiqué de presse

COMMUNIQUÉ DE PRESSE



COMMUNIQUÉ DE PRESSE

30 Novembre 2023

L'ASSOCIATION DON JIGI FEST LANCE UN APPEL VIBRANT A LA RECHERCHE D'ORGANISATEURS PASSIONNÉS ET ENGAGÉS

L'association Don Jigi Fest a été créée en 2010. Leur force, c'est une équipe d'organisateur 100 % bénévoles animés par l'envie de dynamiser le territoire Vitréen.

L'événement phare de l'association est le Festival Don Jigi Fest, qui regroupe chaque année plus de 8 000 festivaliers et reconnu à l'échelle régionale. En 2019, l'association souhaitait un nouveau rendez-vous festif, c'est de là que sont nés les événements Kanu, dans le but de déclarer l'amour auprès des festivaliers, artistes et à la musique.

L'association Don Jigi Fest a besoin de vous

L'association Don Jigi Fest est ravie d'ouvrir ses portes à la venue de nouveaux membres. En préparation du festival Don Jigi Fest et des événements Kanu, l'équipe d'organisation cherche de nouveaux visages pour consolider son équipe. Nous sommes prêt à accueillir toutes personnes dynamiques, passionnées et cherchant à s'investir dans les diverses projets mis en place tout au long de l'année. N'hésitez plus et venez rejoindre notre équipe.

Transformez l'association Don Jigi Fest avec votre présence.

L'association est bien plus que le festival Don Jigi Fest. c'est une association avec des valeurs comme l'inclusion ; la jeunesse ; la mise en valeur de ce beau territoire Vitréen, mais surtout des rencontres humaines et très enrichissantes. En tant que bénévole, vous aurez l'opportunité de mettre en valeur vos compétences et savoir-faire à travers un projet commun, tout en gardant le côté convivial de l'association Don Jigi Fest.

Pour vous rejoindre, rendez-vous sur notre site internet www.donjigifest.com

DON JIGI FEST

www.donjigifest.com

Le communiqué de presse a pour but de faire connaître l'association et de communiquer sur le besoin d'organisateur de l'association. Par l'intermédiaire des cibles relais, le message pourra être reçu par la population de Vitré et des alentours et ainsi susciter de l'engagement chez certains.

Le communiqué fait d'abord une rapide présentation de l'association. Ce premier paragraphe permet de mettre en avant l'association et ce qu'elle apporte à la culture vitréenne, mais aussi le rôle important des bénévoles. Dans un second paragraphe, on évoque le besoin de nouveaux membres au sein de l'organisation. Enfin, on aborde les atouts de la vie bénévole afin de susciter d'autant plus d'engagements de la cible.

Se communiqué de presse est à destination des cibles relais. On vise ainsi les radio régionale (Radio Caroline, France Bleu Armorique ou encore Hit West), les radios locales (radio sphère, radio KOZ) mais aussi la presse telle que la presse régionale (le télégramme, le journal des entreprises ou encore Ouest France) et la presse locale (Le journal de Vitré, MaVille par Ouest France).

L'envoi du communiqué de presse est prévu en décembre, le plus tôt possible, afin que le message soit communiqué. D'après plusieurs études, il est nécessaire d'envoyer sont communiqué de presse plusieurs semaines voire mois avant la date de l'événement.

FIDELISER

Vidéo	41
Evènementiel	42
Nom pour les bénévoles	44
Bracelet bénévoles	45
Avantages bénévoles	46
Réseaux sociaux	47
Groupes de discussions	53
Questionnaire de satisfaction	54

Vidéos

Portrait bénévoles

Pour cette vidéo nous avons décidé pour une courte vidéo où est diffusé le visages des bénévoles. Le but est de découvrir les différents types de bénévoles (classes sociales, âges, caractère). L'authenticité, la simplicité des personnes et leur sourire pour certains vont permettre à la cible de s'y intégrer.

Créer cette vidéo permettra aux différents spectateurs de découvrir le bénévolat, l'importance et de susciter de l'intérêt afin d'engendrer de l'engagement de la part de ces derniers, mais aussi de permettre aux bénévoles apparents dans la vidéo de se sentir importants et inclus

Cette vidéo sera diffusée sur la chaîne YouTube de l'association, puis transmise, sous forme d'extrait, sur Instagram via des réels mais aussi sur le réseau social Tiktok.

Pour que cette vidéo soit crédible auprès des cibles, il est nécessaire qu'elle soit de haute qualité.

La vidéo sera mise en ligne pour le mois de juin

Concrètement, voici comment nous imaginons cette vidéo :

Le tournage se déroule pendant le festival. On y voit les visages de tous les bénévoles, il faut que la vidéo soit de courte durée maximum 50 secondes, mais aussi dynamiques, rapides et simples avec une musique joyeuse.

Voici un scénario possible pour cette vidéo :

Scène	Acteur	Où ?	Description
Scène global	Tous les bénévoles	extérieur /jour	Une vidéo courte de 1s où on voit le visages d'un bénévole et ainsi de suite avec un autre, etc..

Evènementiel

Stand

L'association a déjà réalisé deux soirées l'année précédente au VandB de Vitré. Un pot de bienvenue permettrait aux organisateurs de se rencontrer entre nouveaux et anciens bénévoles de l'association.

Cela permet de cibler les nouveaux organisateurs en les accueillant dans un moment convivial pour leur permettre de mieux s'intégrer à l'association. Grâce à un groupe de discussion les bénévoles pourraient communiquer plus facilement et prendre les nouveaux contacts afin de mieux s'organiser par la suite entre bénévoles.

Rendez-vous mensuel

Rendez-vous mensuels des bénévoles tous les mois (bowling, bar, cinéma, escape game, musée...) cela serait à leur charge pour permettre de créer un lien entre bénévoles.

La mise en place de réunions et de soirées de remerciements après le festival serait intéressante d'être mis en place pour fidéliser les nouveaux organisateurs et permettre de connaître le ressenti de chaque bénévole ainsi de partager leurs expérience pour savoir les points faibles et points forts afin de s'améliorer l'année précédente.

Un questionnaire de satisfaction pourrait être mis en place pour les bénévoles mais aussi pour les festivaliers pour permettre d'avoir le ressenti de chacun sur leur expérience plus facilement.

Evènementiel

Stand d'animation

En décembre 2022 l'association s'est associée à l'organisation d'un Village de Noël pour les familles, à Vitré. L'association a mis en place une patinoire et des jeux pour enfants, cela a permis d'attirer de nombreuses familles. Lors de ces événements, il serait bénéfique pour l'association de recruter de nouveaux organisateurs en installant en même temps un stand. Ce stand permettrait de faire connaître l'association tout en donnant des renseignements sur le principe d'être organisateurs de l'association en partageant leur quotidien.

D'autres stands pourraient avoir lieu notamment dans les lycées de Vitré, car c'est ici où tout a commencé. La mise en place d'un événement au sein du lycée comme par exemple avoir un DJ et faire participer certains talents des étudiants pendant une journée pourrait être organisée pour par la suite permettrait de recruter de potentiels nouveaux organisateurs. Ces événements pourraient permettre aux citoyens d'avoir des renseignements de façon facile et rapide, des affiches et un Kakemono pourrait être mis en place afin d'aller chercher des personnes prêts à s'engager dans l'association.

La mise en place d'un stand de bénévole au sein du festival DJF et Kanu permettrait de se renseigner sur l'association et de partager ces expériences aux festivaliers. De plus, des vidéos pourraient être diffusées sur des écrans permettant de faire connaître l'association.

Le plus important pour cette association est le fait de rester dans une bonne ambiance ce qui permet aux organisateurs de cette association de rester fidèles et de toujours s'investir aux projets et événements mis en place.

Nom pour les bénévoles

Trouver un nom pour les bénévoles peut être un réel plus dans l'association. En effet, avoir un nom qui désigne l'ensemble des bénévoles permettra de renforcer le sentiment d'appartenance et de fierté associé à l'intégration d'un groupe et leur rappellera l'importance de leur contribution.

De plus, avec ces éléments, l'association se différencie des autres et renvoie donc une image positive. Ce nom peut aussi attirer de nouveaux bénévoles sur le long terme.

Le nom des bénévoles pourra être utilisé sur tous les supports digitaux (vidéo, post, story, site internet,...) mais aussi lors des événements (t-shirt, bracelets) ce qui permettra de les différencier du public.

Bracelet bénévoles



BÉNÉVOLE

Le bracelet bénévole porté par l'ensemble de bénévoles permanents, permettrait à chacun de se reconnaître, il serait composé de silicone et contenant l'ensemble des éléments de la charte graphique avec le code couleur, le logo, la police et les éléments graphiques.

De plus au lieu de l'intitulé "Bénévoles" on y déposerait le nom trouvé pour désigner l'ensemble des bénévoles ceci permettrait de se différencier des festivaliers lors du festival ou lors d'autres événements, mais ainsi de créer un sentiment d'appartenance et de se sentir identifié.

Les bracelets peuvent également être utilisés à des fins de sécurité, par exemple ils peuvent être un code spécifique pour accéder à des zones réservées et donc permet une identification rapide et à un contrôle plus strict, mais aussi en cas d'urgence pour l'orientation et l'information là ou le public peuvent distinguer facilement les bracelets sur le poignet des bénévoles.

Avantages bénévoles

Afin d'inciter les organisateurs présents à rester engagés envers l'association Don Jigi Fest, nous vous proposons de mettre en place un système de valorisation du statut d'organisateur en lui proposant certains avantages.

Attention, le but n'est pas d'acheter les organisateurs pour qu'il reste dans l'association. En effet, ces avantages ne doivent pas être vus comme une cause ou un argument mais plutôt comme un gage de remerciement de l'engagement des organisateurs envers l'association.

Ainsi voici une liste de propositions qui pourraient être intéressantes de mettre en place :

Stand ou espace réservé pour les bénévoles et organisateurs lors des événements

Lors du festival Don Jigi Fest ainsi que lors des événements Kanu, un espace pourrait être mis à disposition des personnes membres de l'association. Un espace calme, de détente, qui soit séparé des foules afin de se reposer mais aussi afin de pouvoir prendre un instant pour soi et pour profiter de l'événement.

Des espaces similaires ont déjà été mis en place dans d'autres festivals et ont généré des retours positifs de la part des bénévoles.

Accès privilégié à une prévente billetterie

Un accès privilégié à un espace de prévente de billets pour le festival Don Jigi Fest ainsi que pour les événements Kanu pourrait être mis en place. Ainsi les organisateurs pourraient être prioritaires sur le public et pourront se procurer des places pour les différents événements dans les années suivantes.

Ce type d'avantage a déjà été mis en place dans d'autres festivals et a généré des retours positifs de la part des bénévoles.

Code de réduction

En contrepartie de leur engagement annuel, les organisateurs pourraient avoir un code ou un pass de réduction valable lors des différents événements pour pouvoir se procurer du merchandising, des goodies ou sur les divers stands de restauration ou buvette.

Réseaux sociaux et calendrier éditorial

Instagram :

Tout d'abord, le cœur de cible d'Instagram sont des jeunes lycéens ou étudiants qui connaissent le festival Don Jigi Fest , ensuite les cibles principales sont les habitants de Vitré et alentours qui souhaitent s'investir dans l'organisation d'un festival. En effet, ce réseau social vise principalement les jeunes, c'est pourquoi on a eu l'idée de mettre en place des posts et stories qui expliquent le but d'être bénévole permanent mais cela explique également les avantages qu'apporte le fait d'être au sein de l'association . Publier sur Instagram permettrait de faire connaître l'association du festival et de le rendre plus visible (objectif cognitif), de faire aimer l'association (objectif affectif) puis d'inciter les vitréens et les alentours à rejoindre l'association de façon permanente (objectif conatif).

Conseils:

- Se servir de temps en temps des fonctions live
- Regardez les concurrents pour se différencier
- Avoir une activité régulière et une interactivité soignée.

Horaires de publication :

- Entre 8h et 10h, avant d'aller en cours/travail, les gens font un petit tour sur Instagram pour voir le nouveau contenu du jour.
- Entre 12h et 14h, (pause déjeuner donc les cibles en profitent pour décompresser en faisant le tour des réseaux sociaux)
- Entre 18h et 23h, du lundi au jeudi, connexion au compte après la journée de cours/travail

Facebook :

Dans un premier temps, le cœur de cible de Facebook sont les parents des étudiants et lycéens. Ensuite nous retrouvons en cible principale les lycéens ainsi que les étudiants. Enfin, les cibles secondaires sont les entreprises, auto-entrepreneur ou bien encore structure associative . Ce réseau social vise principalement les adultes et professionnels, c'est pourquoi, le fait de poster des publications présentant l'association du festival Don Jigi Fest est intéressant. Publier ce genre de post sur Facebook permettrait d'informer sur ce que représente l'association et l'utilité des organisateurs (objectif cognitif), fidéliser

Conseils:

- Publier du contenu varié
- Se tenir au courant des évolutions Facebook
- Avoir une activité régulière et une interactivité soignée.

Horaires de publication :

- Entre 7h et 9h : cibles au petit déjeuner et regardant les actualités sur leurs réseaux sociaux.
- Entre 15h et 17h, fin de journée de travail pour la cible .
- Entre 18h et 20h, connexion de la cible après la journée de cours/travail pour décompresser

donjigifest

409 Publications 6525 Followers 110 Suivi(e)s

Association Don Jigi Fest
Festival

👊 Festival 100% bénévole et associatif 👊
@donjigifest #11 les 26 & 27 avril 2024 à Vitré 🔥

linktr.ee/donjigifest

PROG DJF#... DJF Memori... PHOTOS D... DJF #RE 🔥 Prog #Ret

POURQUOI DEVENIR BÉNÉVOLE À LONG TERME

- 1 Une expérience enrichissante
- 2 De nouvelles rencontres
- 3 De nouvelles connaissances
- 4 Un sentiment d'utilité

Rencontre Bénévoles
SAMEDI 14/10 À 16:30
LES 38 4 RUE JEAN BOUCHER, VITRÉ

Mixer ce côté scène locale et internationale

ASSEMBLÉE GÉNÉRALE



donjigifest



POURQUOI DEVENIR BÉNÉVOLE À LONG TERME

1 Une expérience
enrichissante

2 De nouvelles
rencontres

3 De nouvelles
connaissances

4 Un sentiment
d'utilité



Aimé par elsaastrologie et 620 autres personnes

**donjigifest Tu aimerais faire partir d'une association ?
Alors lances toi et rejoint l'association DJF dans le but de
rencontrer des organisateurs et d'échanger avec eux sur
divers sujets !!!**

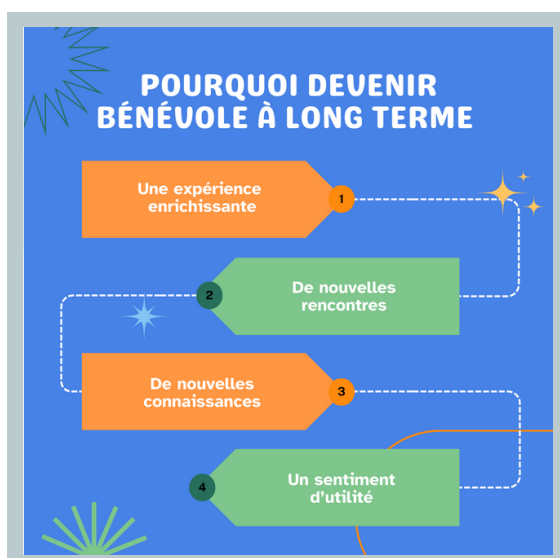
**Nous sommes ouvert à tous, si tu es motivé et que tu
penses apporter un plus à l'association alors n'hésites
plus et lance toi !!!**

Et si tu as une question on se donne RDV en DM ;)

#DonJigiFest #DJF #Association #bénévolat

Voir les 15 commentaires

29 mai



Une expérience enrichissante

S'impliquer à long terme dans l'association Don Jigi Fest peut être une **expérience enrichissante**, offrant des **bénéfices** tant sur le plan personnel que professionnel, tout en permettant **l'acquisition de compétences précieuses**.

De nouvelles compétences

En effet, participer à l'association offre une **opportunité précieuse** pour mettre en avant votre **savoir-faire, savoir-être et compétences**, que ce soit sur le plan technique ou managérial au sein de l'organisation.

De nouvelles rencontres

Effectivement, être actif au sein de l'association vous offrira l'opportunité de faire des **rencontres significatives**, contribuant ainsi à **élargir votre réseau** professionnel de manière **bénéfique**.

Un sentiment d'utilité

Une participation à long terme vous procurera un sentiment profond d'utilité en **contribuant** à quelque chose de **grand** et impactant au sein de l'association, renforçant ainsi votre **engagement** et votre **satisfaction personnelle**.

TikTok

Pour l'association Don Jigi Fest, la mise en place d'une plateforme comme TikTok est nécessaire, d'après des études en France en 2023 sur TikTok le nombre d'utilisateurs actifs mensuels est de 14.9 millions et son audience potentielle est de 20.95 millions, chaque jour 9.5 millions d'internautes visite Tik Tok en France (dont 4,1 millions de 15-24 ans).

On sait que TikTok fait parmi de l'un des réseaux sociaux le plus utilisé maintenant l'importance est grande, d'une part face aux valeurs énoncées dans la plateforme de marque du Don Jigi Fest qui insiste sur la jeunesse et l'enjeu est là. D'après une étude en France, 72,2% des utilisateurs de TikTok ont moins de 24 ans. Parmi eux, 39 % ont entre 18 ans et 24 ans.

Si la création d'un compte TikTok est créée, cela leur permettra de toucher une cible jeunes qui pourront découvrir le festival grâce aux différentes vidéos postées sur ce compte mais autant sur le compte Instagram et Facebook, après la découverte s'y rendre et adhérer au bénévolat, le fait de toucher une cible jeune permettra de rendre pérenne de l'association.



@donjigifest

44
Suivis


6,8K
Followers

617,9K
J'aime

Suivre Message ▼

Compte officiel du Don Jigi Fest
100% associatif

 <https://www.donjigifest.org>

 Ajout perso



Vidéo 1	Vidéo 2	Vidéo 3
Vidéo 4	Vidéo 5	Vidéo 6

GROUPE DE DISCUSSION

La création d'un groupe de discussion est essentielle dans la stratégie de fidélisation des bénévoles au sein d'une association. Les plateformes de communication telles que Whatsapp, Discord ou Instagram offrent la possibilité d'ajouter un grand nombre de membres, facilitant l'inclusion de tous les bénévoles. L'utilisation des réseaux est adaptée par rapport à la moyenne d'âge des adhérents. En effet, choisir des plateformes qui sont en accord avec les habitudes numériques des bénévoles favorise une communication interne efficace.

Le groupe de discussion constitue un canal privilégié pour instaurer une proximité essentielle avec les bénévoles. En les invitant à des activités, en les tenant informés des événements organisés par l'association, et en sollicitant leur avis sur des décisions importantes, on crée un lien interactif et dynamique.

L'intérêt majeur est de faciliter la diffusion rapide. Les membres du groupe sont informés des actualités, des événements KANU à venir et les font participer dans les choix de la vie de l'association. Le groupe de discussion permet de créer un esprit collectif et solidaire au sein de l'association, renforçant la cohésion et l'engagement des bénévoles envers la mission et les valeurs de KANU.

Questionnaire de satisfaction

Questionnaire de satisfaction



DON JIGI FEST

Nom et Prénom _____ Age _____

Adresse _____ Genre Garçon Femme

Comment avez vous connu l'association Don Jigi Fest ?

- Internet Entourages Autres _____
 Réseaux sociaux Festival Don Jigi Fest

Qu'est ce qui vous à motivé à entrer dans l'association Don Jigi Fest ?

- Soutenir les projets Rencontrer des personnes Partager des compétences Développer de nouvelles compétences

Diriez vous que vous avez effectivement trouvé à l'association Don Jigi Fest ce pour quoi vous aviez rejoint l'association ?

- Oui Non Pas totalement Je ne sais pas

Si vous devriez donner une note de l'association Don Jigi Fest sur 5 ?

- 1 2 3 4 5

Les actions mise en place pour faire connaitre l'association sont t'elle pertinente selon vous ?

Pouvez vous indiquer les points forts et point faibles de l'association Don Jigi Fest ?

Quels événement ou projets selon vous serai important d'ajouter ou à la vie associative de l'association Don Jigi Fest ?

Pour finir recommanderai vous l'association Don Jigi Fest en terme de vie associative ?

- Oui Non Pas totalement Je ne sais pas

Merci d'avoir répondu au questionnaire de satisfaction du
Festival Don Jigi Fest



Le questionnaire de satisfaction a pour but d'avoir le ressenti des bénévoles au sein de l'association, afin de mieux appréhender les prochains événements de l'association et la manière de communiquer à l'association.

Le questionnaire commence avec des questions larges et ouvertes sur le bénévolat à l'association, pour finir sur des questions plus approfondies comme les points forts et faibles de l'association.

En vue des valeurs de l'association, il était important pour nous que le questionnaire de satisfaction ne sera pas imprimé. Ce questionnaire est ciblé aux anciens et nouveaux bénévoles de l'association et sera diffusé sur les réseaux sociaux avec un QR Code ou un mail avec un lien.

Le questionnaire de satisfaction sera distribué au mois de mai afin d'avoir le ressenti. Du festival, mais aussi des autres événements produits durant le 2e mois présents dans l'association

Planning

Decembre

Pot de bienvenue
Stand de bénévole
pour Kanu / Marché de Noël
Témoignage des bénévoles
Affiche / Kakemono pour
stand
Communiquer de presse

Janvier

Escape game
Portrait questionnaire
bénévoles

Février

Bar
Stand dans les lycées de
Vitré
Affiche / Kakemono pour
stand

Mars

Bowling
Coulisse (préparation
festival)

Avril

Stand de bénévole
au festival
Affiche / Kakemono pour
stand + écran pour vidéo

Mai

**Bar / Apéro de
remerciement et réunion
pour les retours des
événements avec
questionnaire de
satisfaction**
Coulisse (pendant / après
festival)

Juin

Cinéma
Portrait bénévoles

Juillet

Pique-nique

Août

Bar

Septembre

Visite du château de Vitré

Octobre

Visite musée

Novembre

Bar

- **Rendez-vous mensuel**
- **Vidéo**
- **Print**
- **Evènements**
- **Presse**

BUDGET

DÉPENSES				
CATEGORIES	PRESTATIONS	PRIX UNITAIRE TTC	QUANTITE	PRIX TOTAL TTC
Print : de hello print				
	Affiche A3	prix lot	25	29,49 €
	Kakémono	99,00€	2	189,00 €
	Total			218,49 €
Goodies : bracelets-évènementiels				
	Bracelet silicone	prix lot	100	90,00 €
	Total			90,00 €
Total dépense	308.49 €			

Le budget est moins élevé que ce qui était demandé. Nous n'avons pas utilisé les 2000 €, car nous avons conscience que plusieurs événements que nous proposons nécessitent de l'argent. Notamment certains services recommandés où il est nécessaire de recourir à des professionnels, seulement par manque de temps nous n'avons pu réaliser des devis. Nous avons fait le choix de ne pas prendre en totalité les 2000 € pour cause des frais à ajouter tel que sur les événements, les vidéos....

